

NH-Sicherungseinsätze der Betriebsklasse aM AC690V mit Kombi-Melder

NH fuse-links utilization category aM AC690V with combi indicator



JEAN MÜLLER NH-Sicherungseinsätze der Betriebsklasse aM sind ab sofort mit dem zuverlässigen Kombi-Melder in der Bemessungsspannung AC690V verfügbar:

- In den Baugrößen NH000/NH00 bis zu einer Bemessungsstromstärke von 100A, NH1 bis 250A, NH2 bis 400A und NH3 bis 500A.
- Sie ersetzen die bisherigen Typen mit Klappmelder auf der oberen Deckplatte (Anzeiger oben) in den Bemessungsspannungen AC500V und AC690V (siehe Referenztabelle auf der letzten Seite).

Die neuen Typen bieten die bewährten Eigenschaften der JEAN MÜLLER NH-Sicherungseinsätze für den Kurzschlusschutz von Motorstromkreisen:

- Sicherungseinsätze nach IEC 60269 bzw. VDE 0636.
- Als Back-up-Schutz wirtschaftliche Alternative zur Überdimensionierung des Motorstarters.
- Ermöglicht kostengünstige Realisierung der Zuordnungsart 2 nach EN 60947-4-1.

Weitere Bemessungsstromstärken und Sicherungseinsätze der Baugröße NH4a sind weiterhin mit Anzeiger oben erhältlich. Darüber hinaus finden Sie alle optional erhältlichen Typen mit Kraftmelder in unserem aktuellen Sicherungskatalog.

JEAN MÜLLER NH fuse-links utilization category aM are now available with the reliable combi indicator and with a rated voltage of AC690V:

- In sizes NH000/NH00 up to a rated current of 100A, NH1 up to 250A, NH2 up to 400A and NH3 up to 500A.
- They are replacing the current types with indicator on the top cover (top indicator) with rated voltages of AC500V and AC690V (see reference table on the last page).

The new types offer the proven properties of JEAN MÜLLER NH fuse-links for short-circuit protection of motor circuits:

- Fuse-links according IEC 60269 respectively VDE 0636.
- Back-up protection as an economic alternative to overdimensioning of motor starters.
- Allows for cost effective implementation of type 2 motor protection according EN 60947-4-1.

Additional rated currents and fuse-links size NH4a are still available with top indicator. Furthermore the optionally available striker types can be found in our latest fuse catalogue.

NH-Sicherungseinsätze › Betriebsklasse aM › AC690V › Kombi-Melder

NH fuse-links › utilization category aM › AC690V › Combi indicator

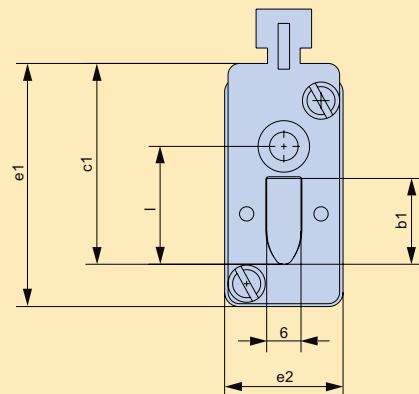
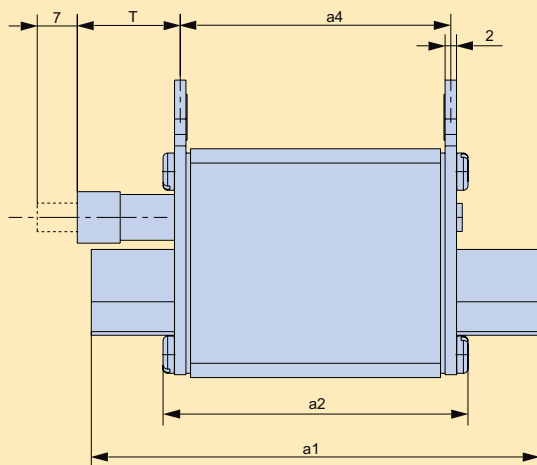
U _n	Größe Size	I _n [A]	Anzeiger Indicator	Leistungsabgabe Power dissipation P _n [W]	VE PU	Griffflaschen spannungsführend Live gripping-lugs	
						Typ Type	Artikel-Nr. Article-No.
690V	000	2	Kombi-Melder Combi indicator	0,2	3	M000aM2/69	N5180905
		4		0,3		M000aM4/69	N5181205
		6		0,4		M000aM6/69	N5181405
		10		0,5		M000aM10/69	N5181705
		16		0,7		M000aM16/69	N5182205
		20		0,9		M000aM20/69	N5182405
		25		1,3		M000aM25/69	N5182605
		32		1,5		M000aM32/69	N5182905
		35		1,8		M000aM35/69	N5183105
		40		2,0		M000aM40/69	N5183405

U _n	Größe Size	I _n [A]	Anzeiger Indicator	Leistungsabgabe Power dissipation P _n [W]	VE PU	Griffflaschen spannungsführend Live gripping-lugs			
						Typ Type	Artikel-Nr. Article-No.		
690V	00	50	Kombi-Melder <i>Combi indicator</i>	2,7	3	M00aM50/69	N5183505		
		63		3,9		M00aM63/69	N5183805		
		80		4,5		M00aM80/69	N5184105		
		100		5,8		M00aM100/69	N5184305		
		125	Anzeiger oben <i>Top indicator</i>	8,2		M00aM125/69	N5184616		
		160	10,3	M00aM160/69		N5184916			
	1	10	Kombi-Melder <i>Combi indicator</i>	1,0		M1aM10/69	N1181705		
		16		1,0		M1aM16/69	N1182205		
		20		1,3		M1aM20/69	N1182405		
		25		1,5		M1aM25/69	N1182605		
		35		2,4		M1aM35/69	N1183105		
		40		2,5		M1aM40/69	N1183405		
		50		2,8		M1aM50/69	N1183505		
		63		4,4		M1aM63/69	N1183805		
		80		5,4		M1aM80/69	N1184105		
		100		6,8		M1aM100/69	N1184305		
		125		7,8		M1aM125/69	N1184605		
		160		10,5		M1aM160/69	N1184905		
		200		14,4		M1aM200/69	N1185205		
		224		16,9		M1aM224/69	N1185305		
		250		19,4		M1aM250/69	N1185605		
		2		35		Kombi-Melder <i>Combi indicator</i>	2,4	M2aM35/69	N2183105
				40			2,5	M2aM40/69	N2183405
				50			2,8	M2aM50/69	N2183505
	63		4,4	M2aM63/69			N2183805		
	80		5,4	M2aM80/69			N2184105		
	100		6,8	M2aM100/69			N2184305		
	125		7,8	M2aM125/69			N2184605		
	160		9,8	M2aM160/69			N2184905		
	200		13,0	M2aM200/69			N2185205		
	224		15,4	M2aM224/69			N2185305		
	250		19,3	M2aM250/69			N2185605		
	300		22,5	M2aM300/69			N2185805		
	315		25,5	M2aM315/69			N2185905		
	355		29,9	M2aM355/69			N2186005		
	3	400	Kombi-Melder <i>Combi indicator</i>	34,8		M2aM400/69	N2186205		
		355		24,3		M3aM355/69	N3186005		
		400		29,4		M3aM400/69	N3186205		
		425		34,4		M3aM425/69	N3186305		
		500		37,0		M3aM500/69	N3186605		
	4a	630	Anzeiger oben <i>Top indicator</i>	50,0		M3aM630/69	N3186900		
		800		65,0		M4a/aM800/69	N4187200		
		1000		81,0		M4a/aM1000/69	N4187600		
		1250*		110,0		M4a/aM1250	N4117900		

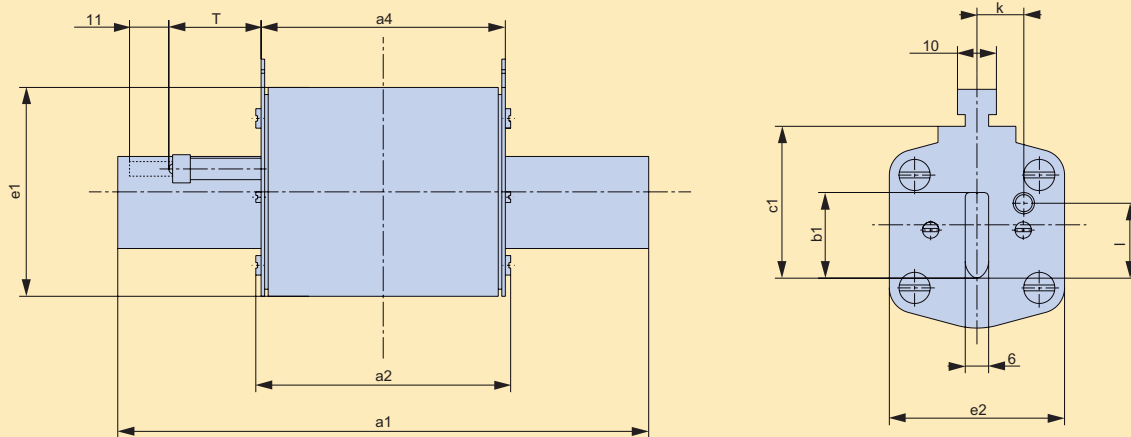
*AC500V

Technische Daten/Technical Data

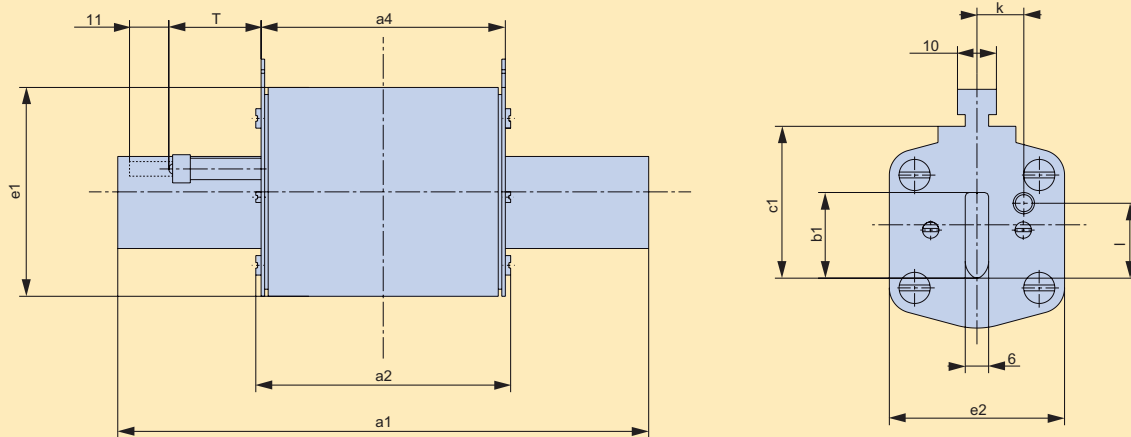
Typ/Type			M000aM.../69	M00aM.../69	M00aM.../69
Baugröße/Size	-	-	NH000	NH00	NH00
Bemessungsspannung/Rated voltage	U_n	V	AC690V		
Bemessungsstrom/Rated current	I_n	A	2-40	50-100	125-160
Bemessungsausschaltvermögen Rated breaking capacity	-	kA	100		80
Betriebsklasse/Utilization category	-	-	aM		
Normen Standards	-	-	IEC/EN 60269-1 DIN VDE 0636-2		
Abmessungen Dimensions	a1	mm	79	79	79
	a2		53	53	53
	a4		47	47	49
	b1		15	15	15
	c1		35	35	35
	e1		42,5	47	49
	e2		21	28	30
Gewicht/Weight	-	g	125	173	250



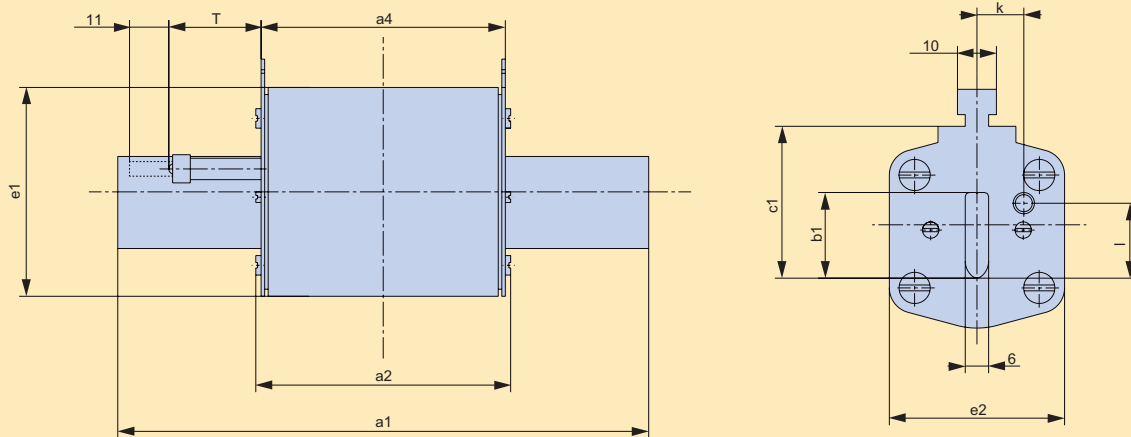
Typ/Type			M1aM.../69	M2aM.../69
Baugröße/Size	-	-	NH1	NH2
Bemessungsspannung/Rated voltage	U_n	V	AC690V	
Bemessungsstrom/Rated current	I_n	A	10-250	35-400
Bemessungsausschaltvermögen Rated breaking capacity	-	kA	100	
Betriebsklasse/Utilization category	-	-	aM	
Normen Standards	-	-	IEC/EN 60269-1 DIN VDE 0636-2	
Abmessungen Dimensions	a1	mm	135	150
	a2		72	72
	a4		65	65
	b1		20	26
	c1		40	48
	e1		54	62
	e2		46	54
Gewicht/Weight	-	g	430	500



Typ/Type			M3aM.../69	M3aM630/69
Baugröße/Size	-	-	NH3	
Bemessungsspannung/Rated voltage	U_n	V	AC690V	
Bemessungsstrom/Rated current	I_n	A	355-500	630
Bemessungsausschaltvermögen Rated breaking capacity	-	kA	100	80
Betriebsklasse/Utilization category	-	-	aM	
Normen Standards	-	-	IEC/EN 60269-1 DIN VDE 0636-2	
Abmessungen Dimensions	a1	mm	150	
	a2		72	
	a4		65	
	b1		33	
	c1		60	
	e1		74	
	e2		65	
Gewicht/Weight	-	g	923	



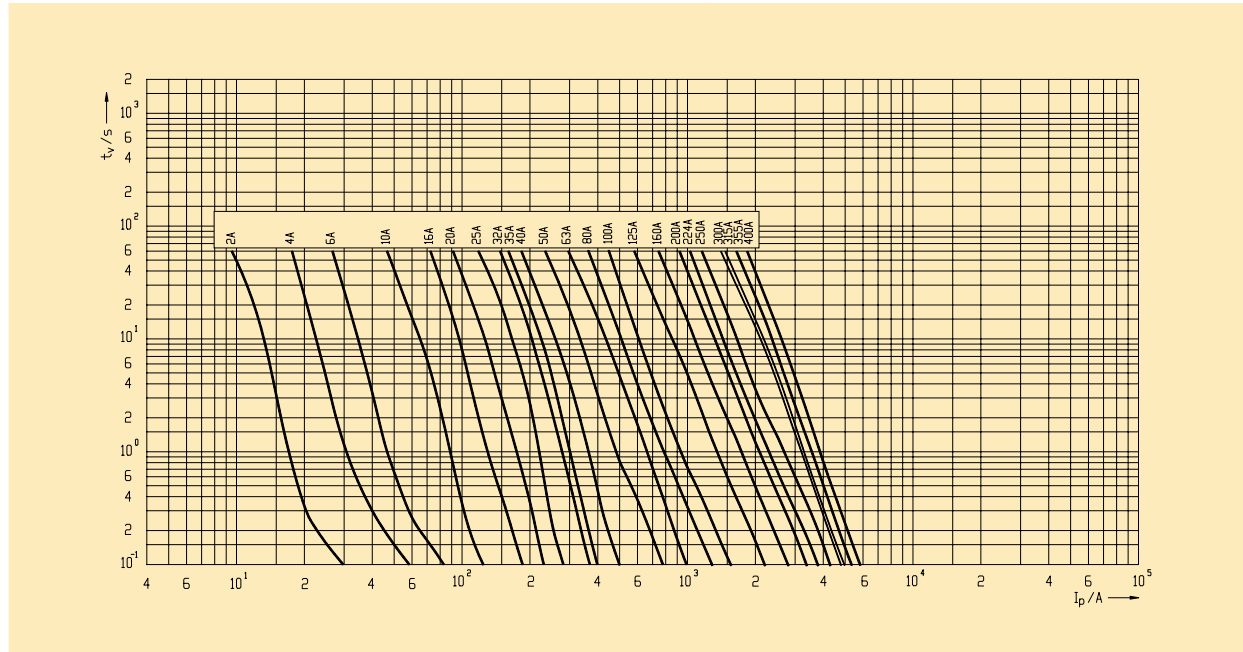
Typ/Type			M4a/aM.../69	M4a/aM1250
Baugröße/Size	-	-	NH4a	
Bemessungsspannung/Rated voltage	U_n	V	AC690V	AC500V
Bemessungsstrom/Rated current	I_n	A	800-1000	1250
Bemessungsausschaltvermögen Rated breaking capacity	-	kA	80	120
Betriebsklasse/Utilization category	-	-	aM	
Normen Standards	-	-	IEC/EN 60269-1 DIN VDE 0636-2	
Abmessungen Dimensions	a1	mm	200	
	a2		98	
	a4		90	
	b1		50	
	c1		85	
	e1		112	
	e2		96	
Gewicht/Weight	-	g	2170	



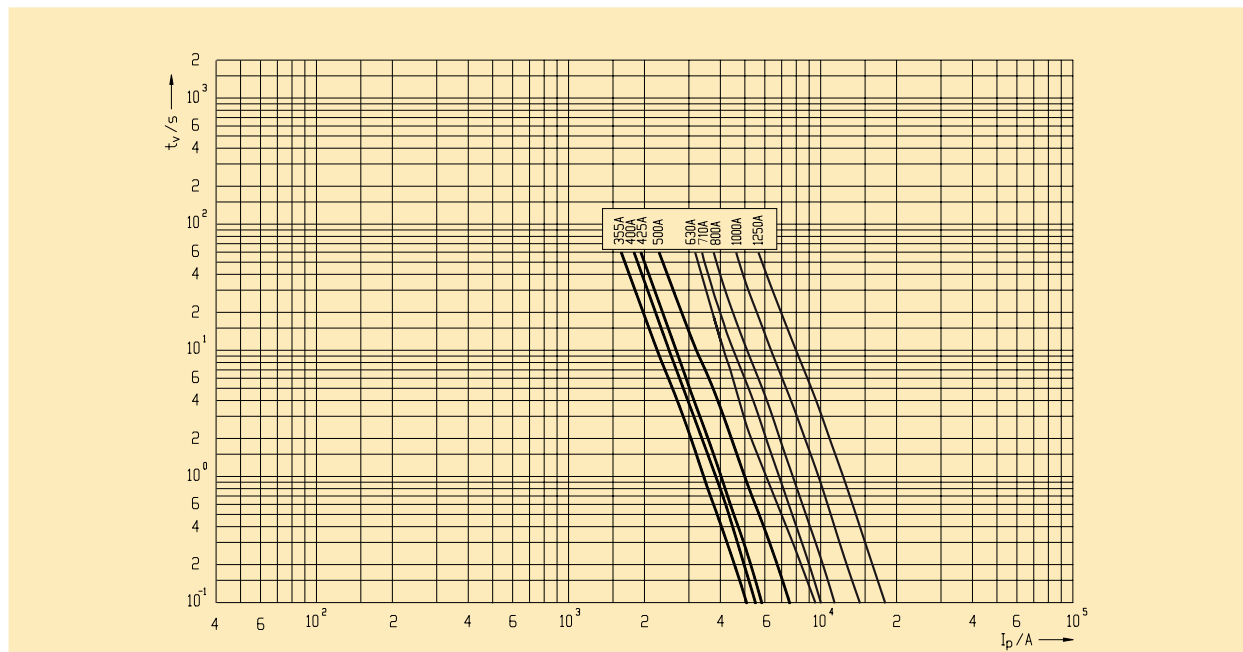
Kennlinien/Characteristics

Mittlere Zeit/Strom-Kennlinie/Time current characteristics

Typ Type	Artikel-Nr. Article-No.
M...aM.../69 – (2-400A)	N518...05, N518..16, N118...05, N218...05

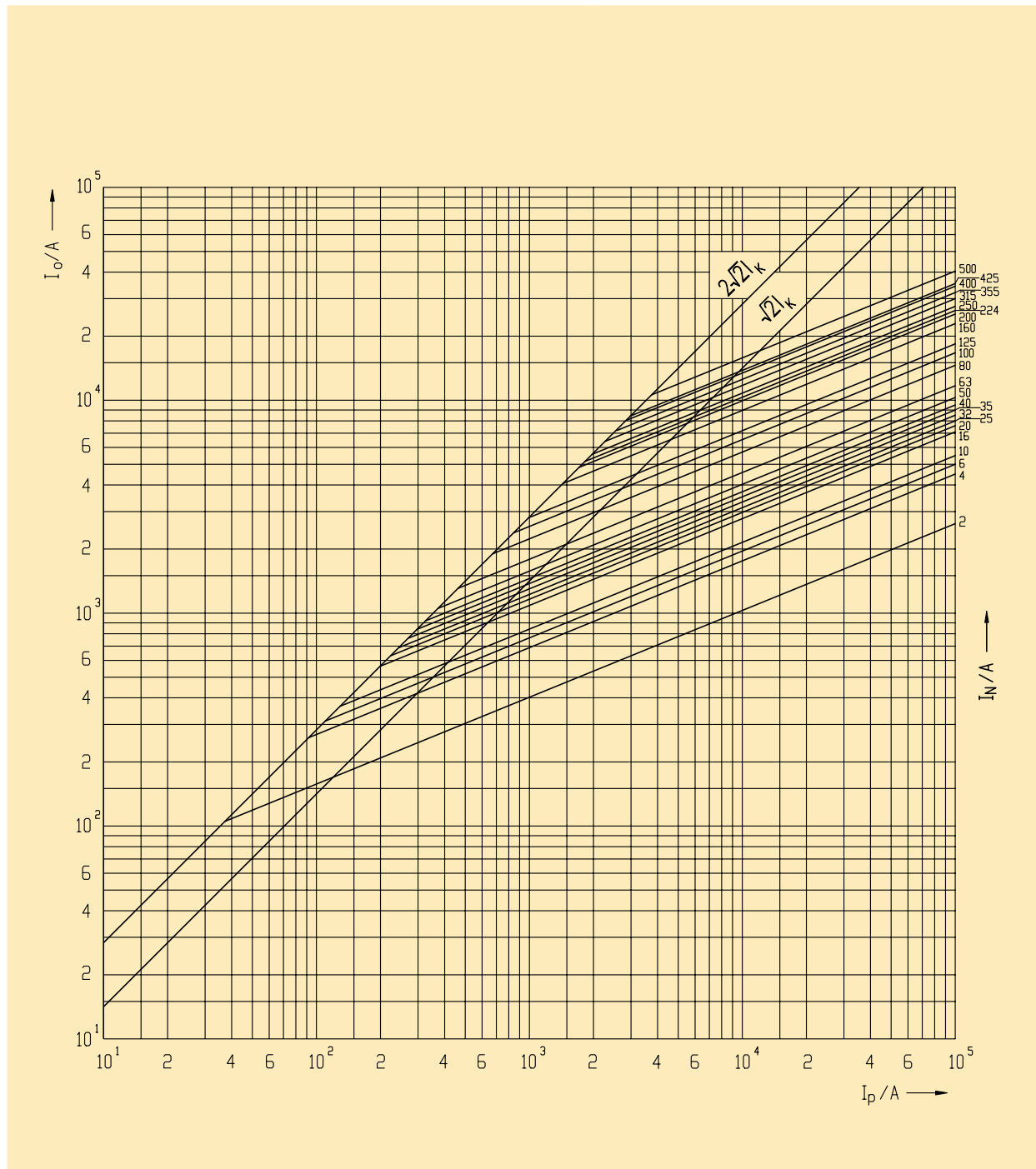


Typ Type	Artikel-Nr. Article-No.
M...aM.../69 – (400-1250A)	N318...05, N3186900, N418...00



Strombegrenzungsdiagramm/*Peak let-through current chart*

Typ Type	Artikel-Nr. Article-No.
M...aM.../69 – (2-500A)	N518...05, N518..16, N118...05, N218...05, N318...05



Technische Änderungen vorbehalten!/Subject to technical alterations!

Seite/Page 8/10

Jean Müller GmbH
Elektrotechnische Fabrik

H.J.-Müller-Straße 7
65343 Eltville am Rhein

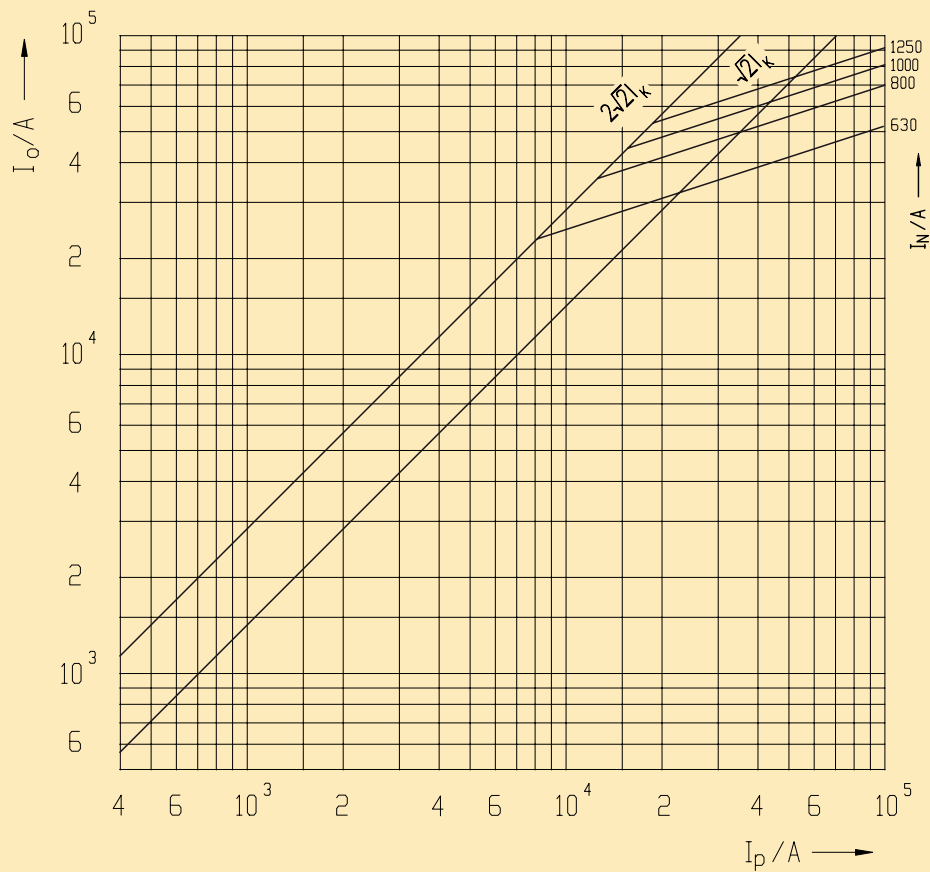
Tel.: +49 6123 604-0
Fax: +49 6123 604-730

E-Mail: sales@jeanmueller.de
www.jeanmueller.de

Erstellt von/Issued by: Markus Wahl

Erstellt am/Dated: 18.05.2015
Letzte Änderung/Latest update: 14.09.2015

Typ Type	Artikel-Nr. Article-No.
M...aM.../69 – (630-1250A)	N3186900, N418...00



Referenzliste Ersatztypen/Cross-reference replacement types

Größe Size	Alt/Old		Ersetzt durch/Replaced by	
	AC500V	AC690V	Typ Type	Artikel-Nr. Article-No.
NH000/NH00	N5110950	N5180950	M000aM2/69	N5180905
	N5111250	N5181250	M000aM4/69	N5181205
	N5111450	N5181450	M000aM6/69	N5181405
	N5111750	N5181750	M000aM10/69	N5181705
	N5112250	N5182250	M000aM16/69	N5182205
	N5112450	N5182450	M000aM20/69	N5182405
	N5112650	N5182650	M000aM25/69	N5182605
	N5112950	N5182950	M000aM32/69	N5182905
	N5113150	N5183150	M000aM35/69	N5183105
	N5113450	N5183450	M000aM40/69	N5183405
	N5113550	N5183514	M00aM50/69	N5183505
	N5113850	N5183814	M00aM63/69	N5183805
	N5114114	N5184114	M00aM80/69	N5184105
	N5114314	N5184314	M00aM100/69	N5184305
	N5114616	(N5184616)	M00aM125/69	N5184616
N5114916	(N5184916)	M00aM160/69	N5184916	
NH1	N1113800	N1183800	M1aM63/69	N1183805
	N1114100	N1184100	M1aM80/69	N1184105
	N1114300	N1184300	M1aM100/69	N1184305
	N1114600	N1184600	M1aM125/69	N1184605
	N1114900	N1184900	M1aM160/69	N1184905
	N1115200	N1185200	M1aM200/69	N1185205
	N1115300	N1185300	M1aM224/69	N1185305
N1115600	N1185600	M1aM250/69	N1185605	
NH2	N2114900	N2184900	M2aM160/69	N2184905
	N2115200	N2185200	M2aM200/69	N2185205
	N2115300	N2185300	M2aM224/69	N2185305
	N2115600	N2185600	M2aM250/69	N2185605
	N2115900	N2185900	M2aM315/69	N2185905
	N2116000	N2186000	M2aM355/69	N2186005
	N2116200	N2186200	M2aM400/69	N2186205
NH3	-	N3185600	M2aM250/69	N2185605
	-	N3185900	M2aM315/69	N2185905
	-	N3186000	M3aM355/69	N3186005
	N3116200	N3186200	M3aM400/69	N3186205
	N3116600	N3186600	M3aM500/69	N3186605
	N3116900	(N3186900)	M3aM630/69	N3186900
NH4a	N4117200	-	M4a/aM800/69	N4187200
	N4117600	-	M4a/aM1000/69	N4187600