

# Instrukcja obsługi

## Installation Instructions

GA-G004

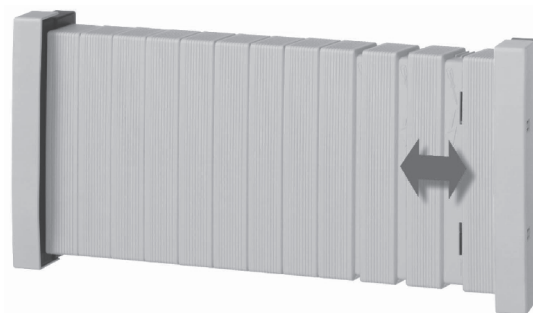
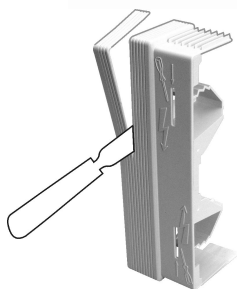
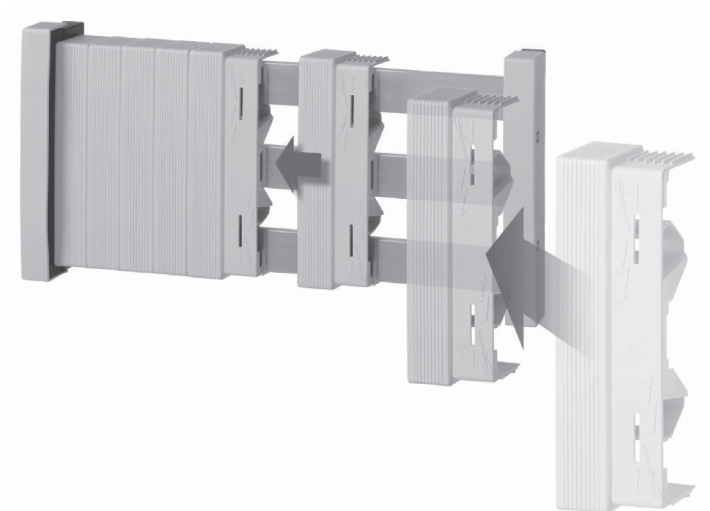
14518b

**CE** Osłona szyn zbiorczych w rozstawie 60mm, 3 i 4-bieg.

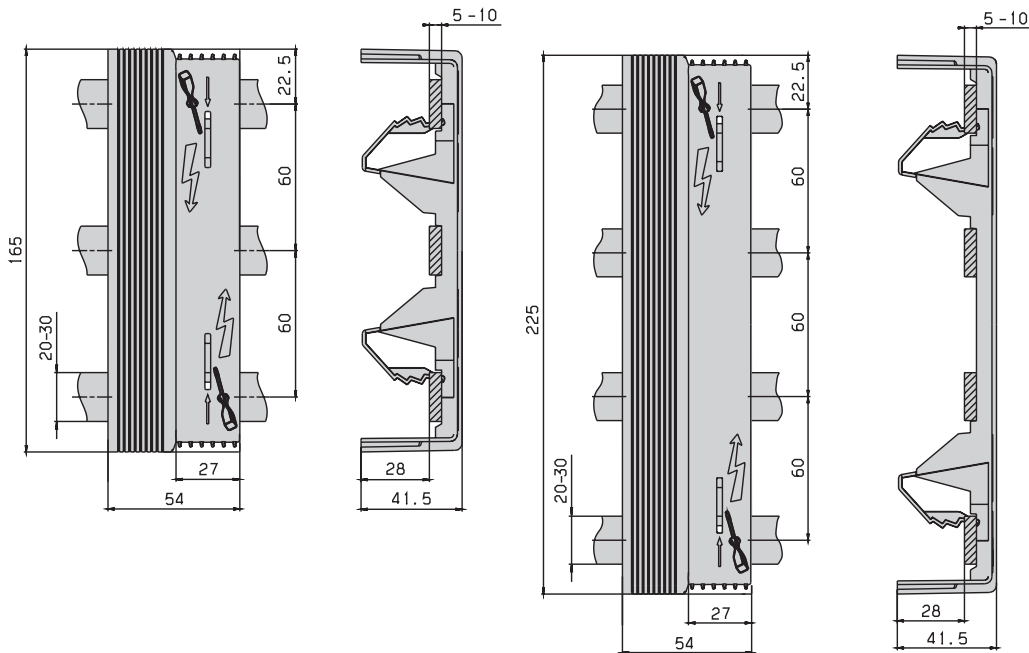
**Busbar cover  
for 60mm busbar systeme 3-  
and 4-pole**



Przed rozpoczęciem prac należy aparat rozłączyć spod napięcia. Uruchomienie i konserwacja tylko przez osoby przeszkolone. To prevent electrical shock disconnect from power source before installing or servicing. Work and maintenance by skilled staff only.



## Wymiary / Dimensions



**Szerokość szyny prądowej**  
**Busbar width**

20mm i/and 30mm

**Grubość szyny prądowej**  
**Busbar thickness**

5mm i/and 10mm

