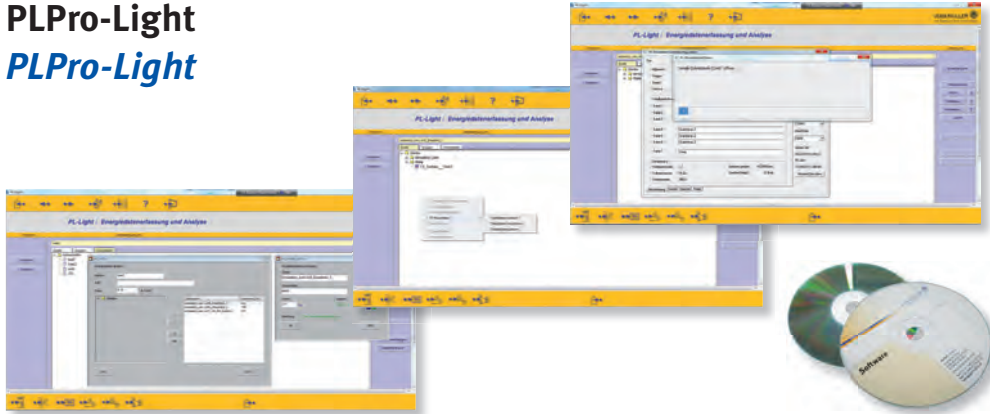


Visualisierungssoftware

Visualisation software

PLPro-Light *PLPro-Light*



PLPro-Light – Visualisierungssoftware für Powerlizer Geräte

Es können Messdaten ausgelesen und grafisch dargestellt werden. Ein CSV Export steht zur Verfügung. PLPro-Light unterstützt das Auslesen folgender Powerlizer Geräte:

- PLNovameter
- PLSemo
- PLMulti-II
- PLOcto
- PLVario

Für das PLNovameter wird der Datenimport per Auslese-kabel unterstützt. Des Weiteren kann das PLNovameter, das PLSemo und das PLMulti-II mit der PLPro-Light parametrisiert werden.

Eine aktuelle Version steht auf unserer Homepage www.jeanmueller.de zur Verfügung.

PLPro-Light – Visualisation software for Powerlizer equipment


Measurement data can be read out and graphed. A CSV export is available. PLPro-Light supports reading out the following Powerlizer equipment:

- PLNovameter*
- PLSemo*
- PLMulti-II*
- PLOcto*
- PLVario*

For PLNovameter the data import download is supported by reader cable. Furthermore the PLNovameter, the PLSemo and the PLMulti-II can be parameterised with the PLPro-Light.

An updated version is available on our website www.jeanmueller.de for download.

Visualisierungssoftware PLPro-Light/Visualisation software PLPro-Light

| | Typ <i>Type</i> | Lieferumfang <i>Scope of delivery</i> | Artikel-Nr. <i>Article-No.</i> |
|---|--------------------|--|-----------------------------------|
|  | PLPro-Light | Softwaredownload | E7010008 |

PLVario-System
PLVario system

Schalttafel-
einbau-
messgeräte
*Panel mounting
instruments*

Energiequalitäts-
messgeräte
*Power quality
instruments*

Komplett-
systeme
*Complete
systems*

Sicherungs-
überwachung
Fuse monitoring

**Visualisierungs-
software**
*Visualisation
software*

Maßzeichnungen
Dimensions

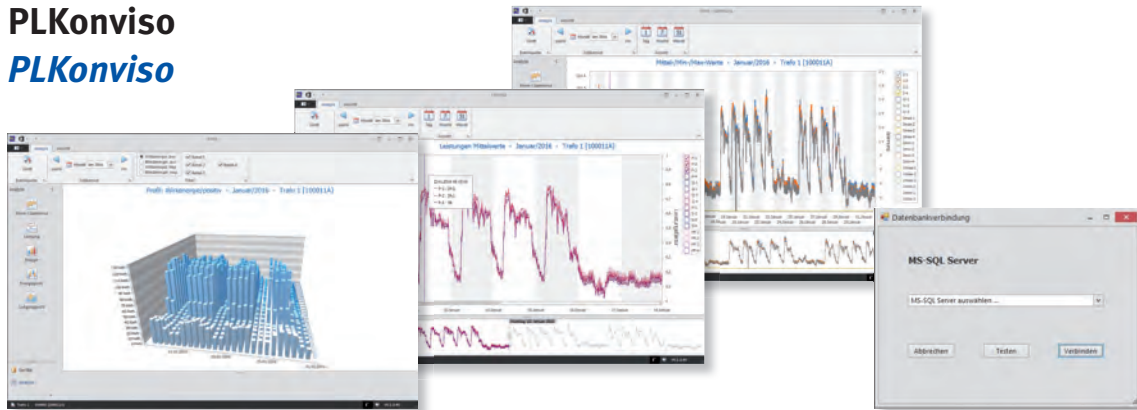
Technische Daten
Technical data

Kontakt-
adressen
*Contact
addresses*

Visualisierungssoftware

Visualisation software

PLKonviso *PLKonviso*



PLKonviso – Visualisierungssoftware mit SQL-Datenbank

Die Messdaten werden in eine MS-SQL-Datenbank eingelesen und hieraus grafisch dargestellt. Eine .CSV-Datei wird automatisch in den PLArchive-Pfad abgelegt.

PLKonviso unterstützt die Visualisierung folgender Geräte:

- PLMulti
- PLPico
- PLMulti-II
- PLOcto
- PLVario

Die Datenbank kann sich auf einem Server im Netzwerk befinden. Das PLMulti-II kann mit der PLKonviso auch parametrisiert werden.

PLKonviso - visualization software with SQL database


The measurement data can be read in a MS-SQL database and from this graph shown. A .csv file is automatically stored in the PLArchive path.

PLKonviso supports the visualization of the following devices:

- *PLMulti*
- *PLPico*
- *PLMulti-II*
- *PLOcto*
- *PLVario*

The database can be located on a server on the network. The PLMulti-II can also be configured with the PLKonviso.

Visualisierungssoftware PLKonviso / *Visualisation software PLKonviso*

| | Typ <i>Type</i> | Lieferumfang <i>Scope of delivery</i> | Artikel-Nr. <i>Article-No.</i> |
|---|--------------------|--|-----------------------------------|
|  | PLKonviso | CD | E7010100 |

PLVario-System
PLVario system

Schalttafel-
einbau-
messgeräte
*Panel mounting
instruments*

Energiequalitäts-
messgeräte
*Power quality
instruments*

Komplett-
systeme
*Complete
systems*

Sicherungs-
überwachung
Fuse monitoring

**Visualisierungs-
software**
*Visualisation
software*

Maßzeichnungen
Dimensions

Technische Daten
Technical data

Kontakt-
adressen
*Contact
addresses*

Visualisierungssoftware

Visualisation software

Notizen/*Notes*



