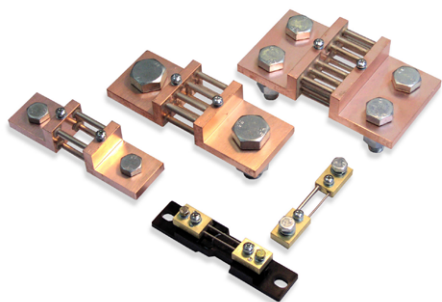


B2, B3, B4, B5, B6 BOCZNIKI POMIAROWE

CECHY UŻYTKOWE:

Klasa 0,2 Klasa 0,5
1 A DIN
... 35 mm
18 kA



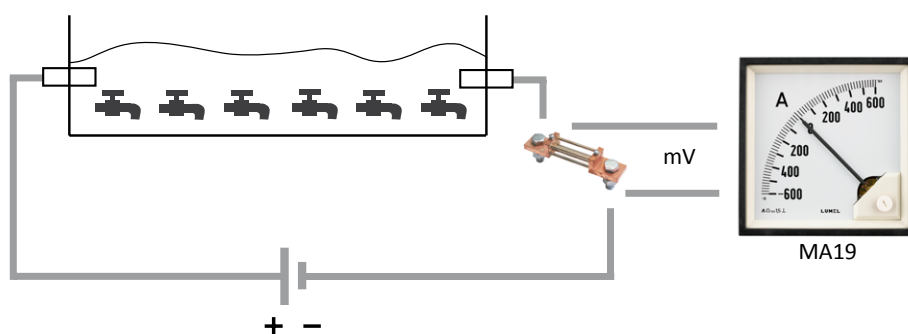
PKWiU 27.90.60-37

- Rozszerzenie zakresów pomiarowych prądu stałego amperomierzy magnetoelektrycznych.
- **Klasa dokładności 0,2 dla zakresów ≤ 2500 A, klasa 0,5 dla zakresów > 2500 A.**
- Boczniki o zakresach 1...25A (oraz na życzenie B2 40...150A) mocowane na podstawie izolacyjnej.
- Podstawka izolacyjna przystosowana do montażu na szynie 35mm.
- Na życzenie dodatkowe pokrycie chemiczne: lakierowanie lub srebrzenie.

WEJŚCIE:



PRZYKŁAD ZASTOSOWANIA



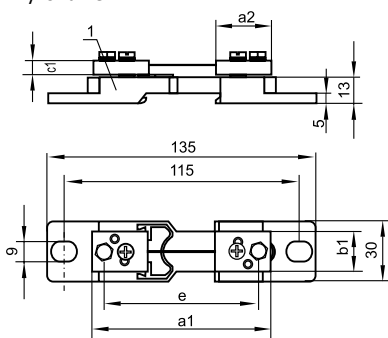
Proces galwanizacji armatury.

WYJŚCIA:

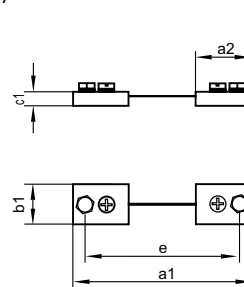
50 mV 60 mV
75 mV 100 mV
150 mV

RODZAJ WYKONANIA

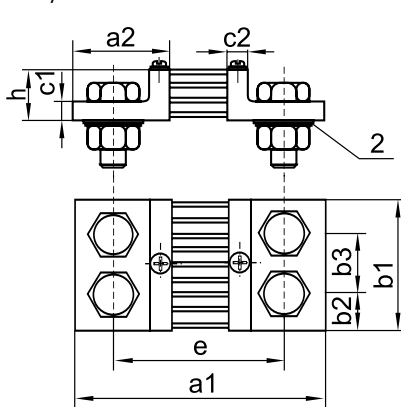
Wykonanie A



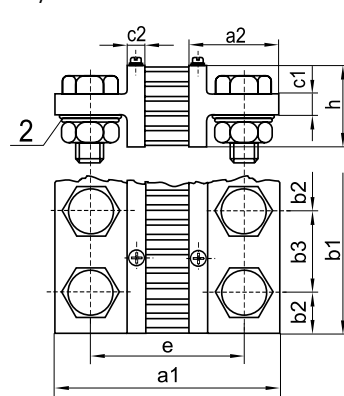
Wykonanie D



Wykonanie B



Wykonanie C



Informacja techniczna:

Tel: 68 45 75 140, 45 75 141,
45 75 142, 45 75 145, 45 75 146
e-mail: sprzedaz@lumel.com.pl

Realizacja zamówień:

Tel: 68 45 75 150, 45 75 151, 45 75 152,
45 75 153, 45 75 154, 45 75 155
Fax: 68 32 55 650

Wzorcowanie:

Tel: 68 45 75 163
e-mail: laboratorium@lumel.com.pl

LUMEL S.A.

ul. Słubicka 4, 65-127 Zielona Góra
tel.: +48 68 45 75 100
www.lumel.com.pl

Rys. 1. Wymiary montażowe boczników

1 - podstawka izolacyjna, 2 - podkładka sprężysta okrągła.

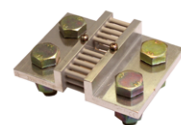
B2 60mV												Zaciski prądowe			
IN [A]	Wyk.	a1	a2	b1	b2	b3	c1	c2	e	h	Masa [kg]	LZ	Śruba	P	N
1; 1,5; 2; 2,5; 4; 6; 5; 10; 12; 15; 20; 25; 30	A	90	28	20	-	-	8	-	78	-	0,13	2 x 1	M5 x 12	5,5	-
30; 40; 45; 50; 60; 75; 80; 100; 120; 125; 150; 160; 200	A, D	100	33	20	-	-	8	-	80	-	0,13	2 x 1	M8 x 16	8,5	-
200; 240; 250; 300	B	145	55	30	15	-	10	10	105	30	0,60	2 x 1	M12 x 40	13	M12
300; 350; 400; 500	B	145	55	40	20	-	10	10	105	30	0,85	2 x 1	M16 x 45	17	M16
500; 600; 650; 750; 800	B	145	55	40	20	-	10	10	105	30	0,85	2 x 1	M16 x 45	17	M16
750; 800; 1000; 1200	B	165	65	60	30	-	10	10	115	30	1,45	2 x 1	M20 x 50	21	M20
1200; 1500; 2000	B	165	65	90	21	48	10	10	115	30	2,00	2 x 2	M16 x 45	17	M16
2000; 2500; 3000	B	165	65	120	30	60	10	10	115	30	2,90	2 x 2	M20 x 50	21	M20
3000; 4000; 5000	C	165	65	120	30	60	15	10	115	60	4,30	2 x 2	M20 x 60	21	M20
5000; 6000; 8000	C	175	70	154	25	52	25	15	125	130	10,50	2 x 3	M20 x 75	21	M20
8000; 10000; 12000	C	185	75	206	25	52	30	20	135	170	21,00	2 x 4	M20 x 80	21	M20
12000; 15000; 18000	C	185	75	310	25	52	30	20	135	170	32,00	2 x 6	M20 x 80	21	M20



B3 150mV												Zaciski prądowe			
IN [A]	Wyk.	a1	a2	b1	b2	b3	c1	c2	e	h	Masa [kg]	LZ	Śruba	P	N
1; 1,5; 2,5; 4; 5; 6; 10; 15; 20; 25	A	90	28	20	-	-	8	-	78	-	0,14	2 x 1	M5 x 12	5,5	-
30; 40; 50; 60; 75; 80; 100; 125; 150; 160; 200	D	225	33	25	-	-	8	-	205	-	0,23	2 x 1	M8 x 16	8,5	-
200; 250; 300	B	270	55	30	15	-	10	10	230	50	0,68	2 x 1	M12 x 40	13	M12
300; 400; 500	B	270	55	40	20	-	10	10	230	50	1,05	2 x 1	M16 x 45	17	M16
500; 600; 750; 800	B	270	55	40	20	-	10	10	230	50	1,16	2 x 1	M16 x 45	17	M16
750; 800; 1000; 1200	B	290	65	70	35	-	10	10	240	50	2,15	2 x 1	M20 x 50	21	M20
1200; 1500; 2000	C	290	65	90	21	48	15	10	240	60	3,10	2 x 2	M16 x 60	17	M16
2000; 2500; 3000	C	290	65	120	30	60	15	10	240	60	5,20	2 x 2	M20 x 60	21	M20
3000; 4000; 5000	C	300	70	120	30	60	25	15	250	130	8,30	2 x 2	M20 x 75	21	M20
5000; 6000; 8000	C	300	70	154	25	52	25	15	250	130	15,00	2 x 3	M20 x 75	21	M20
8000; 10000	C	310	75	206	25	52	30	20	260	170	28,00	2 x 4	M20 x 80	21	M20
15000	C	310	75	310	25	52	30	20	260	170	35,00	2 x 6	M20 x 80	21	M20

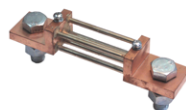


B4 50mV												Zaciski prądowe			
IN [A]	Wyk.	a1	a2	b1	b2	b3	c1	c2	e	h	Masa [kg]	LZ	Śruba	P	N
1; 1,5; 2,5; 4; 5; 6; 10; 15; 20; 25	A	90	28	20	-	-	8	-	78	-	0,13	2 x 1	M5 x 12	5,5	-
30; 40; 50; 60; 75; 80; 100; 150; 160; 200	D	93	33	20	-	-	8	-	73	-	0,13	2 x 1	M8 x 16	8,5	-
200; 250; 300	B	138	55	30	15	-	10	10	98	30	0,60	2 x 1	M12 x 40	13	M12
300; 400; 500	B	138	55	40	20	-	10	10	98	30	0,85	2 x 1	M16 x 45	17	M16
500; 600; 750; 800	B	138	55	40	20	-	10	10	98	30	0,85	2 x 1	M16 x 45	17	M16
750; 800; 1000	B	158	65	60	30	-	10	10	108	30	1,45	2 x 1	M20 x 50	21	M20
1500; 2000	B	158	65	90	21	48	10	10	108	30	2,00	2 x 2	M16 x 45	17	M16
2000; 2500; 3000	B	158	65	120	30	60	10	10	108	30	2,90	2 x 2	M20 x 50	21	M20
3000; 4000; 5000	C	158	65	120	30	60	15	10	108	60	4,30	2 x 2	M20 x 60	21	M20
5000; 6000; 8000	C	168	70	154	25	52	25	15	118	130	10,50	2 x 3	M20 x 75	21	M20
8000; 10000; 12000	C	178	75	206	25	52	30	20	128	170	21,00	2 x 4	M20 x 80	21	M20
12000; 15000	C	178	75	310	25	52	30	20	128	170	32,00	2 x 6	M20 x 80	21	M20



Informacja techniczna:
Tel: 68 45 75 140, 45 75 141,
45 75 142, 45 75 145, 45 75 146
e-mail: sprzedaz@lumel.com.pl
Realizacja zamówień:
Tel: 68 45 75 150, 45 75 151, 45 75 152,
45 75 153, 45 75 154, 45 75 15
Fax: 68 32 55 650
Wzorcowanie:
Tel: 68 45 75 163
e-mail: laboratorium@lumel.com.pl
LUMEL S.A.
ul. Słubicka 4, 65-127 Zielona Góra
tel.: +48 68 45 75 100
www.lumel.com.pl

B2, B3, B4, B5, B6 BOCZNIKI POMIAROWE



B5 75mV												Zaciski prądowe			
IN [A]	Wyk.	a1	a2	b1	b2	b3	c1	c2	e	h	Masa [kg]	LZ	Śruba	P	N
1; 1,5; 2,5; 4; 5; 6; 10; 12; 15; 20; 25	A	90	28	20	-	-	8	-	78	-	0,14	2 x 1	M5 x 12	5,5	-
30; 40; 50; 75; 80; 60; 100; 125; 150; 160	D	115	33	25	-	-	8	-	95	-	0,17	2 x 1	M8 x 16	8,5	-
200; 250; 300	B	160	55	30	15	-	10	10	120	30	0,63	2 x 1	M12 x 40	13	M12
300; 400; 500	B	160	55	40	20	-	10	10	120	30	0,92	2 x 1	M16 x 45	17	M16
500; 600	B	160	55	40	20	-	10	10	120	30	1,00	2 x 1	M16 x 45	17	M16
750; 800; 1000; 1200	B	180	65	60	30	-	10	10	130	30	1,75	2 x 1	M20 x 50	21	M20
1200; 1500; 2000	B	180	65	120	30	60	10	10	130	30	2,30	2 x 2	M16 x 45	17	M16
2000; 2500; 3000	C	180	65	120	30	60	15	10	130	60	3,10	2 x 2	M20 x 60	21	M20
3000; 4000; 5000	C	190	70	120	30	60	25	15	140	130	5,20	2 x 2	M20 x 75	21	M20
5000; 6000; 8000	C	190	70	154	25	52	25	15	140	130	11,20	2 x 3	M20 x 75	21	M20
8000; 10000	C	200	75	206	25	52	30	20	150	170	22,00	2 x 4	M20 x 80	21	M20
15000	C	200	75	310	25	52	30	20	150	170	33,00	2 x 6	M20 x 80	21	M20

B6 100mV												Zaciski prądowe			
IN [A]	Wyk.	a1	a2	b1	b2	b3	c1	c2	e	h	Masa [kg]	LZ	Śruba	P	N
1; 1,5; 2,5; 4; 5; 6; 10; 15; 20; 25	A	90	28	20	-	-	8	-	78	-	0,14	2 x 1	M5 x 12	5,5	-
30; 40; 50; 60; 75; 80; 100; 125; 150; 160; 200	D	145	33	25	-	-	8	-	125	-	0,20	2 x 1	M8 x 16	8,5	-
200; 250; 300	B	190	55	30	15	-	10	10	150	30	0,65	2 x 1	M12 x 40	13	M12
300; 400; 500	B	190	55	40	20	-	10	10	150	30	1,00	2 x 1	M16 x 45	17	M16
500; 600; 750; 800	B	190	55	40	20	-	10	10	150	30	1,11	2 x 1	M16 x 45	17	M16
750; 800; 1000; 1200	B	210	65	60	30	-	10	10	160	30	2,00	2 x 1	M20 x 50	21	M20
1200; 1500; 2000	B	210	65	120	30	60	10	10	160	30	2,50	2 x 2	M16 x 45	17	M16
2000; 2500; 3000	C	210	65	120	30	60	15	10	160	60	3,20	2 x 2	M20 x 60	21	M20
3000; 4000; 5000	C	220	70	120	30	60	25	15	170	130	5,80	2 x 2	M20 x 75	21	M20
5000; 6000; 8000	C	220	70	154	25	52	25	15	170	130	12,00	2 x 3	M20 x 75	21	M20
8000; 10000	C	230	75	206	25	52	30	20	180	170	23,00	2 x 4	M20 x 80	21	M20
15000	C	230	75	310	25	52	30	20	180	170	34,00	2 x 6	M20 x 80	210	M20

IN - prąd znamionowy LZ - liczba zacisków Śruba - śruba z łbem 6-kątnym P - podkładka
N - nakrętka Zaciski napięciowe - dwa wkręty ze złączem walcowym z wgłębieniem krzyżowym M5x8 i podkładkami 5,5; sprężysta 5,1

DANE TECHNICZNE

Zakres przeciężenia	ciągłe 5 s maks. ≤ 2,000 A > 2,000...10,000 A	1,2-krotny prąd znamionowy 5-krotny prąd znamionowy 2-krotny prąd znamionowy	wg PN-EN 60051-8:2000
Klasa dokładności	0,2 lub 0,5 (wg kodu zamówieniowego)		
Błąd dodatkowy temp.otoczenia	0,5 % / 10°C		
Kategorie wykonań klimatycznych	3 klasa klimatyczna	wg VDE/VDI 3540	
Temperatura pracy	-10...+55°C		
Temperatura magazynowania	-25...+65°C		
Wilgotność względna	≤ 75% średniej rocznej, bez kondensacji pary wodnej		
Wzorcowanie boczników	B2, B4, B5, B6 o zakresach 1 .. 10 A		z uwzględnieniem prądu ustroju miernika 10 mA
	B3 o zakresach 1 .. 4 A		z uwzględnieniem prądu ustroju miernika 5 mA
Wymiary boczników	wg normy DIN 43 703		
Napięcie probiercze bocznika z podstawką izolacyjną	5 kV		
Opór pary przewodów łączących bocznik z miernikiem	35 mΩ lub 75 Ω , przewody nie są dostarczane z bocznikiem		
Dopuszczalne przeciężenie długotrwałe	120%·In		
Dopuszczalne przeciężenie krótkotrwałe do 5 sekund	dla zakresu do 2kA – 5·In dla zakresu 2kA <In<10kA – 2·In		

Informacja techniczna:
Tel: 68 45 75 140, 45 75 141,
45 75 142, 45 75 145, 45 75 146
e-mail: sprzedaz@lumel.com.pl

Realizacja zamówień:
Tel: 68 45 75 150, 45 75 151, 45 75 152,
45 75 153, 45 75 154, 45 75 15
Fax: 68 32 55 650

Wzorcowanie:
Tel: 68 45 75 163
e-mail: laboratorium@lumel.com.pl

LUMEL S.A.
ul. Ślubicka 4, 65-127 Zielona Góra
tel.: +48 68 45 75 100
www.lumel.com.pl

ZAMAWIANIE



Bocznik-	XX XXX	XXXXX	X	X	XX	X	X
Spadek napięcia:							
60 mV	B2 060						
150 mV	B3 150						
50 mV	B4 050						
75 mV	B5 075						
100 mV	B6 100						
Zakres pomiarowy:							
wg Tabeli 1, kolumna Oznaczenie zakresu		XXXXX					
Pokrycie zewnętrzne:							
standardowe			0				
tropikalne			T				
całkowite srebrzenie			R				
srebrzenie zacisków prądowych			S				
Śruby mocujące:							
bez śrub			0				
ze śrubami			1				
Rodzaj wykonania:							
wg Tabeli 1, kolumna Oznaczenie wykonania					XX		
Wersja językowa:							
wielojęzyczna (polsko-angielska)						M	
inna (po uzgodnieniu z producentem)						X	
Próby odbiorcze:							
bez atestu Kontroli Jakości, klasa 0,2*							0
z atestem Kontroli Jakości, klasa 0,2*							1
ze świadectwem sprawdzenia, klasa 0,2*							2
bez atestu Kontroli Jakości, klasa 0,5							A
z atestem Kontroli Jakości, klasa 0,5							B
ze świadectwem sprawdzenia, klasa 0,5							C

* dla zakresów ≤ 2500 A

Przykład zamówienia:

kod: **B2 060-1A00A-0-1-00-M-1** oznacza:
B2 060 - boczniak B2 o spadku napięcia 60 mV
1A00A - zakres pomiarowy 1A
0 - standardowe pokrycie zewnętrzne
1 - ze śrubami mocującymi
00 - wykonanie standardowe
M - wersja językowa wielojęzyczna
1 - z atestem Kontroli Jakości, klasa 0,2.

Tabela 1

Zakres pomiarowy	Wykonanie (rysunek)	B2 60mV		B3 150mV		B4 50mV		B5 75mV		B6 100mV	
		Oznaczenie zakresu	Oznaczenie wykonania	Oznaczenie zakresu	Oznaczenie wykonania	Oznaczenie zakresu	Oznaczenie wykonania	Oznaczenie zakresu	Oznaczenie wykonania	Oznaczenie zakresu	Oznaczenie wykonania
1A	A	1A00A	00	1A00A	00	1A00A	00	1A00A	00	1A00A	00
1.5A	A	1A50A	00	1A50A	00	1A50A	00	1A50A	00	1A50A	00
2A	A	2A00A	A1	-	-	-	-	-	-	-	-
2.5A	A	2A50A	00	2A50A	00	2A50A	00	2A50A	00	2A50A	00
4A	A	4A00A	00	4A00A	00	4A00A	00	4A00A	00	4A00A	00
5A	A	5A00A	A1	5A00A	A1	5A00A	A1	5A00A	A1	5A00A	A1
6A	A	6A00A	00	6A00A	00	6A00A	00	6A00A	00	6A00A	00
10A	A	10A0A	00	10A0A	00	10A0A	00	10A0A	00	10A0A	00
12A	A	12A0A	A1	-	-	-	-	12A0A	A1	-	-
15A	A	15A0A	00	15A0A	00	15A0A	00	15A0A	00	15A0A	00
20A	A	20A0A	A1	20A0A	A1	20A0A	A1	20A0A	A1	20A0A	A1
25A	A	25A0A	00	25A0A	00	25A0A	00	25A0A	00	25A0A	00



Mierniki magnetoelektryczne serii MA.



Mierniki cyfrowe N24, N25.



Uniwersalny miernik temperatury i sygnałów standardowych z graficznym wyświetlaczem OLED- N21

Więcej informacji o naszych wyrobach można znaleźć na naszej stronie internetowej: www.lumel.com.pl

Informacja techniczna:
 Tel: 68 45 75 140, 45 75 141, 45 75 142, 45 75 145, 45 75 146
 e-mail: sprzedaz@lumel.com.pl
 Realizacja zamówień:
 Tel: 68 45 75 150, 45 75 151, 45 75 152, 45 75 153, 45 75 154, 45 75 155
 Fax: 68 32 55 650
 Wzorcowanie:
 Tel: 68 45 75 163
 e-mail: laboratorium@lumel.com.pl
LUMEL S.A.
 ul. Słubicka 4, 65-127 Zielona Góra
 tel.: +48 68 45 75 100
www.lumel.com.pl

B2, B3, B4, B5, B6 BOCZNIKI POMIAROWE

c.d. Tabela 1

Zakres pomiarowy	Wykonanie (rysunek)	B2 60mV		B3 150mV		B4 50mV		B5 75mV		B6 100mV	
		Oznaczenie zakresu	Oznaczenie wykonania	Oznaczenie zakresu	Oznaczenie wykonania	Oznaczenie zakresu	Oznaczenie wykonania	Oznaczenie zakresu	Oznaczenie wykonania	Oznaczenie zakresu	Oznaczenie wykonania
30A, na bazie 25A	A	30A0A	A1	-	-	-	-	-	-	-	-
30A, na bazie 150A	A	30A0A	A2	-	-	-	-	-	-	-	-
30A, na bazie 150A	D	30A0D	A2	30A0D	A2	30A0D	A2	30A0D	A2	30A0D	A2
40A	A	40A0A	00	-	-	-	-	-	-	-	-
40A	D	40A0D	00	40A0D	00	40A0D	00	40A0D	00	40A0D	00
45A	A	45A0A	A2	-	-	-	-	-	-	-	-
45A	D	45A0D	A2	-	-	-	-	-	-	-	-
50A	A	50A0A	A2	-	-	-	-	-	-	-	-
50A	D	50A0D	A2	50A0D	A2	50A0D	A2	50A0D	A2	50A0D	A2
60A	A	60A0A	00	-	-	-	-	-	-	-	-
60A	D	60A0D	00	60A0D	00	60A0D	00	60A0D	00	60A0D	00
75A	A	75A0A	A2	-	-	-	-	-	-	-	-
75A	D	75A0D	A2	75A0D	A2	75A0D	A2	75A0D	A2	75A0D	A2
80A	A	80A0A	A2	-	-	-	-	-	-	-	-
80A	D	80A0D	A2	80A0D	A2	80A0D	A2	80A0D	A2	80A0D	A2
100A	A	100AA	00	-	-	-	-	-	-	-	-
100A	D	100AD	00	100AD	00	100AD	00	100AD	00	100AD	00
120A	A	120AA	A2	-	-	-	-	-	-	-	-
120A	D	120AD	A2	-	-	-	-	-	-	-	-
125A	A	125AA	A2	-	-	-	-	-	-	-	-
125A	D	125AD	A2	125AD	A2	-	-	125AD	A2	125AD	A2
150A	A	150AA	00	-	-	-	-	-	-	-	-
150A	D	150AD	00	150AD	00	150AD	00	150AD	00	150AD	00
160A	A	160AA	A2	-	-	-	-	-	-	-	-
160A	D	160AD	A2	160AD	A2	160AD	A2	160AD	A2	160AD	A2
200A	A	200AA	A2	-	-	-	-	-	-	-	-
200A	D	200AD	A2	200AD	A2	200AD	A2	-	-	200AD	A2
200A, na bazie 250A	B	200AB	B1	200AB	B1	200AB	B1	200AB	B1	200AB	B1
240A, na bazie 250A	B	240AB	B1	-	-	-	-	-	-	-	-
250A	B	250AB	00	250AB	00	250AB	00	250AB	00	250AB	00
300A, na bazie 250A	B	300AB	B1	300AB	B1	300AB	B1	300AB	B1	300AB	B1
300A, na bazie 400A	B	300AB	B2	300AB	B2	300AB	B2	300AB	B2	300AB	B2
350A, na bazie 400A	B	350AB	B2	-	-	-	-	-	-	-	-
400A	B	400AB	00	400AB	00	400AB	00	400AB	00	400AB	00
500A, na bazie 400A	B	500AB	B2	500AB	B2	500AB	B2	500AB	B2	500AB	B2
500A, na bazie 600A	B	500AB	B3	500AB	B3	500AB	B3	500AB	B3	500AB	B3
600A	B	600AB	00	600AB	00	600AB	00	600AB	00	600AB	00
650A	B	650AB	B3	-	-	-	-	-	-	-	-
750A, na bazie 600A	B	750AB	B3	750AB	B3	750AB	B3	-	-	750AB	B3
750A, na bazie 1000A	B	750AB	B4	750AB	B4	750AB	B4	750AB	B4	750AB	B4



Programowalny miernik temperatury, rezystancji i sygnałów standardowych - N30U.



Uniwersalny przetwornik temperatury i sygnałów standardowych - P30U.

Informacja techniczna:

Tel: 68 45 75 140, 45 75 141,
45 75 142, 45 75 145, 45 75 146
e-mail: sprzedaz@lumel.com.pl

Realizacja zamówień:

Tel: 68 45 75 150, 45 75 151, 45 75 152,
45 75 153, 45 75 154, 45 75 15
Fax: 68 32 55 650

Wzorcowanie:

Tel: 68 45 75 163
e-mail: laboratorium@lumel.com.pl

LUMEL S.A.

ul. Słubicka 4, 65-127 Zielona Góra
tel.: +48 68 45 75 100
www.lumel.com.pl

c.d. Tabela 1

Zakres pomiarowy	Wykonanie (rysunek)	B2 60mV		B3 150mV		B4 50mV		B5 75mV		B6 100mV	
		Oznaczenie zakresu	Oznaczenie wykonania	Oznaczenie zakresu	Oznaczenie wykonania	Oznaczenie zakresu	Oznaczenie wykonania	Oznaczenie zakresu	Oznaczenie wykonania	Oznaczenie zakresu	Oznaczenie wykonania
800A, na bazie 600A	B	800AB	B3	800AB	B3	800AB	B3	-	-	800AB	B3
800A, na bazie 1000A	B	800AB	B4	800AB	B4	800AB	B4	800AB	B4	800AB	B4
1kA	B	1k00B	00	1k00B	00	1k00B	00	1k00B	00	1k00B	00
1.2kA, na bazie 1kA	B	1k20B	B4	1k20B	B4	-	-	1k20B	B4	1k20B	B4
1.2kA, na bazie 1.5kA	B	1k20B	B5	-	-	-	-	1k20B	B5	1k20B	B5
1.2kA, na bazie 1.5kA	C	-	-	1k20C	C1	-	-	-	-	-	-
1.5kA	B	1k50B	00	1k50C	00	1k50B	00	1k50B	00	1k50B	00
2kA, na bazie 1.5kA	B	2k00B	B5	-	-	2k00B	B5	2k00B	B5	2k00B	B5
2kA, na bazie 1.5kA	C	-	-	2k00C	C1	-	-	-	-	-	-
2kA, na bazie 2.5kA	B	2k00B	B6	-	-	2k00B	B6	-	-	-	-
2kA, na bazie 2.5kA	C	-	-	2k00C	C2	-	-	2k00C	C1	2k00C	C1
2.5kA	B	2k50B	00	-	-	2k50B	00	-	-	-	-
2.5kA	C	-	-	2k50C	00	-	-	2k50C	00	2k50C	00
3kA, na bazie 2.5kA	B	3k00B	B6	-	-	3k00B	B6	-	-	-	-
3kA, na bazie 2.5kA	C	-	-	3k00C	C2	3k00C	C1	3k00C	C1	3k00C	C1
3kA, na bazie 4kA	C	3k00C	C1	3k00C	C3	-	-	3k00C	C2	3k00C	C2
4kA	C	4k00C	00	4k00C	00	4k00C	00	4k00C	00	4k00C	00
5kA, na bazie 4kA	C	5k00C	C1	5k00C	C3	5k00C	C1	5k00C	C2	5k00C	C2
5kA, na bazie 6kA	C	5k00C	C2	5k00C	C4	5k00C	C2	5k00C	C3	5k00C	C3
6kA	C	6k00C	00	6k00C	00	6k00C	00	6k00C	00	6k00C	00
8kA, na bazie 6kA	C	8k00C	C2	8k00C	C4	8k00C	C2	8k00C	C3	8k00C	C3
8kA, na bazie 10kA	C	8k00C	C3	8k00C	C5	8k00C	C3	8k00C	C4	8k00C	C4
10kA	C	10k0C	00	10k0C	00	10k0C	00	10k0C	00	10k0C	00
12kA, na bazie 10kA	C	12k0C	C3	-	-	12k0C	C3	-	-	-	-
12kA, na bazie 15kA	C	12k0C	C4	-	-	12k0C	C4	-	-	-	-
15kA	C	15k0C	00	15k0C	00	15k0C	00	15k0C	00	15k0C	00
18kA, na bazie 15kA	C	18k0C	C4	-	-	-	-	-	-	-	-

Więcej informacji o naszych wyrobach można znaleźć na naszej stronie internetowej:
www.lumel.com.pl

Informacja techniczna:
Tel: 68 45 75 140, 45 75 141, 45 75 142, 45 75 145, 45 75 146
e-mail: sprzedaz@lumel.com.pl
Realizacja zamówień:
Tel: 68 45 75 150, 45 75 151, 45 75 152, 45 75 153, 45 75 154, 45 75 155
Fax: 68 32 55 650
Wzorcowanie:
Tel: 68 45 75 163
e-mail: laboratorium@lumel.com.pl
LUMEL S.A.
ul. Słubicka 4, 65-127 Zielona Góra
tel.: +48 68 45 75 100
www.lumel.com.pl