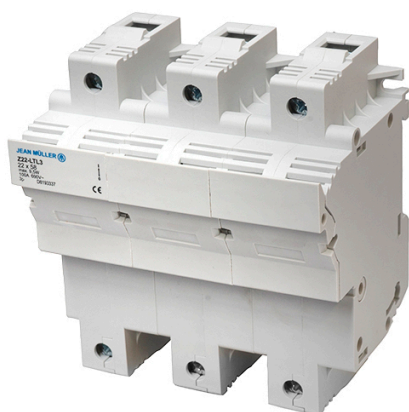


Rozłącznik bezpiecznikowy do wkładek cylindrycznych 22x58 Z22-LTL3

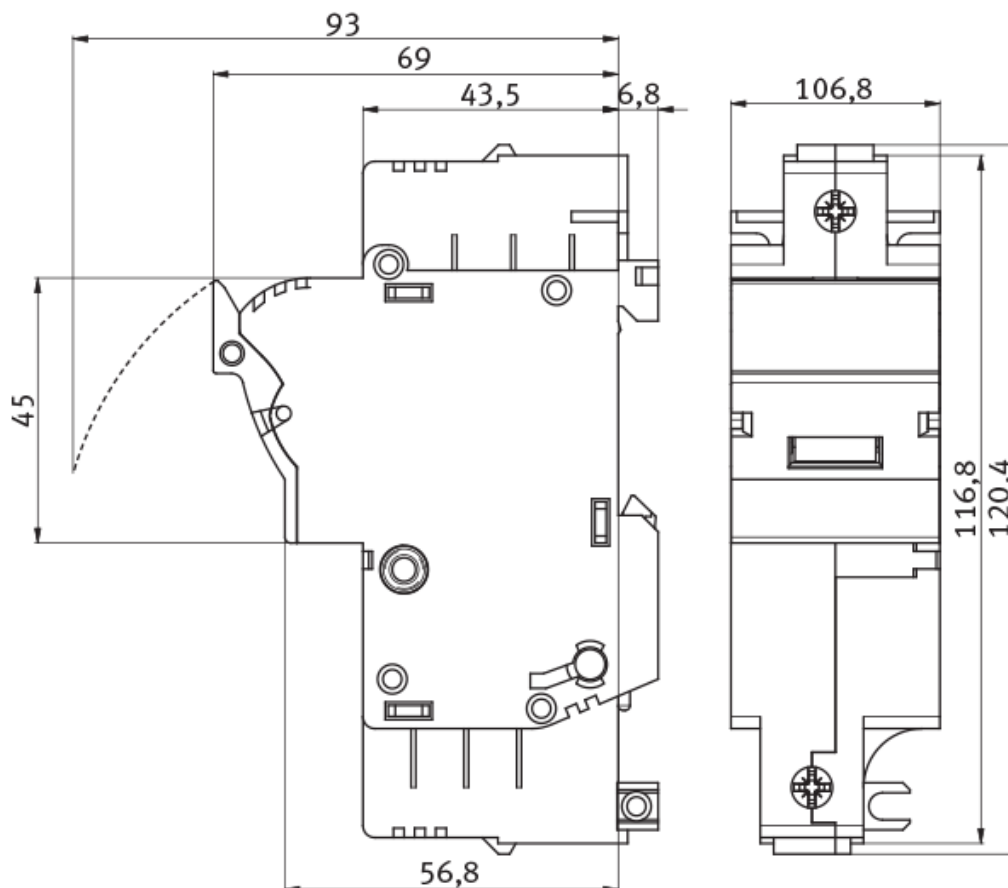
nr artykułu: D8193337

Opis

Podstawy CMS22 do wkładek cylindrycznych 22x58



Wymiary montażowe



DANE TECHNICZNE

Dane ogólne

Nazwa produktu:	Rozłącznik bezpiecznikowy do wkładek cylindrycznych 22x58
Oznaczenie producenta:	Z22-LTL3
Nr artykułu:	D8193337
ETIM 5.0:	EC002705
EAN:	4029155187776

Parametry elektryczne

Wielkość	22x58
Napięcie znamionowe U_e [V]	690V AC
Napięcie udarowe U_i [V]	8kV
Prąd znamionowy I_e [A]	50-100A

Prąd cieplny z wkładką topikową I _{th} [A]	50-100A
Strata mocy przy I _{th} (bez wkładki topikowej) P _v [W]	4,4W
Maksymalna dopuszczalna strata mocy na wkładce topikowej P _a [W]	9,5W
Częstotliwość znamionowa f [Hz]	40 - 60Hz
Warunkowy znamionowy prąd zwarciový	120kA (500V AC)
Kategoria użytkowania	AC-21B (690V/100A)
Parametry mechaniczne	
Mechaniczny okres użytkowania (cykle łączeniowe)	1700
Elektryczny okres użytkowania (cykle łączeniowe)	300
Przyłącza kablowe	
Rodzaj przyłącza	zacisk 4-50mm ²
Moment dokręcenia	3Nm
Warunki pracy	
Temperatura otoczenia T [°C]	od -5 do +40°C
Kategoria przepięcia	III