

Podstawa bezpiecznikowa U2XL-1IGZ/1500/H

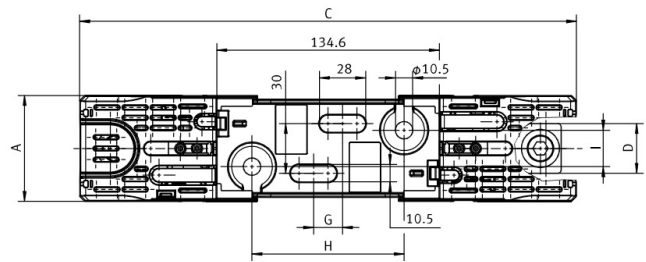
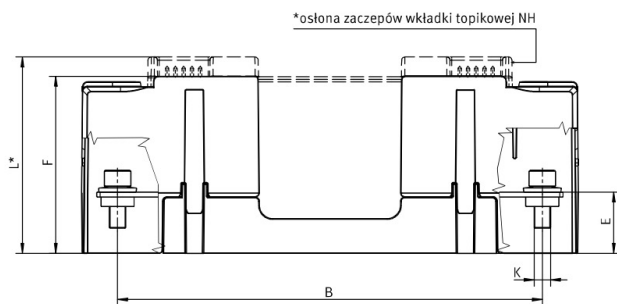
nr artykułu: U2611300



Opis

Podstawa bezpiecznikowa 1-bieg. na napięcie 1500VDC z osłoną przyłączy, przeznaczona do pracy w instalacjach fotowoltaicznych. Współpracuje z wkładkami bezpiecznikowymi NH2XL gPV 1500VDC. Pozycja pracy pionowa lub pozioma, przyłącze śrubowe M10.

Wymiary montażowe



Typ	A	B	C	D	E	F	G	H	I	K	L*
U1XL-1IGZ/1500	59	257	300,5	30	37	102,5	17,5	92	22	M10	111
U2XL-1IGZ/1500	64	257	300,5	30	37	107	17,5	92	22	M10	119
U3L-1IGZ/1500	80	270	328	40	38	122,5	25	96	26	M12	134,5

DANE TECHNICZNE

Dane ogólne

Nazwa produktu:	Podstawa bezpiecznikowa
Oznaczenie producenta:	U2XL-1IGZ/1500/H
Nr artykułu:	U2611300
ETIM 5.0:	EC000067
EAN:	4029155148678

Parametry elektryczne

Napięcie znamionowe U_e [V]	1500V DC
Prąd znamionowy I_e [A]	400A
Prąd cieplny z wkładką topikową I_{th} [A]	400A
Prąd cieplny ze zworą I_{th} [A]	400A
Maksymalna dopuszczalna strata mocy na wkładce topikowej P_a [W]	35W

Parametry mechaniczne

Przyłącza kablowe

Rodzaj przyłącza	śruba M10
Przekrój zaciskanych kabli	25-240mm ²
Moment dokręcenia	30-35Nm

Warunki pracy

Temperatura otoczenia T [°C]	od -25 do +55°C
Zasilanie	górze / dół
Położenie montażowe	w poziomie i w pionie
Stopień zabrudzenia	3
Kategoria przepięcia	III