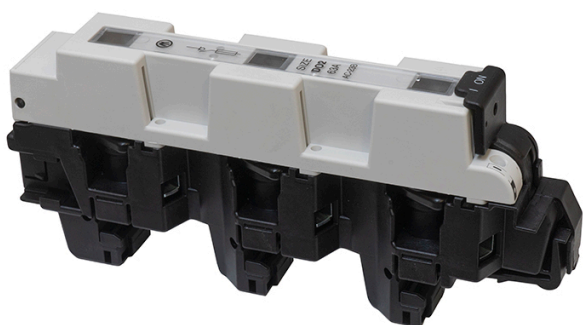


Rozłącznik z bezpiecznikami typu DSL-60/183

DSL-60/183

nr artykułu: G1741011



Opis

Rozłącznik z bezpiecznikami typu DSL-60/183 jest 3-fazowym aparatem łącznikowym o prądzie znamionowym $I_n=63A$, przeznaczonym do zabudowy na szynach prądowych w rozstawie 60mm o grubości 5 mm i 10mm i szerokości 20mm i 30 mm. Standardowo wyposażony jest w zacisk windy F25. Pokrywa rozłącznika wykonana jest z samogasnącego tworzywa bez zawartości halogenków z widocznym wskaźnikiem przepalenia wkładki bezpiecznikowej. Przerwanie obwodu prądowego następuje przez przełączenie czarnej blokady. Wszystkie części przewodzące są całkowicie chronione przed przypadkowym dotknięciem. Rozłączniki DSL stosowane są w rozdzielnicach przemysłowych, mieszkaniowych, w złączach kablowych i pomiarowych oraz w układach kompensacji mocy biernej.

DANE TECHNICZNE

Dane ogólne	
Nazwa produktu:	Rozłącznik z bezpiecznikami typu DSL-60/183
Oznaczenie producenta:	DSL-60/183
Nr artykułu:	G1741011
Jednostka w opakowaniu:	1
Zastosowanie:	W rozdzielnicach przemysłowych, mieszkaniowych, w złączach kablowych i pomiarowych oraz w układach kompensacji mocy biernej. "Główki bezpiecznikowe typu K02 występują jako oddzielna pozycja zamówieniowa, nr.art.: D8072103"
Parametry elektryczne	
Napięcie znamionowe U_e [V]	AC800
Prąd znamionowy I_e [A]	63
Napięcie znamionowe izolacji U_i [V]	AC800
Parametry mechaniczne	
Waga (bez opakowania)	0,26

Grubość szyn	5 i 10
Przyłącza kablowe	
Warunki pracy	